

JST

CREST・さきがけ・ACT-I

AMED

AMED-CREST・PRIME

熊本大学 研究系URAによる獲得支援

CREST CREST、AMED-CREST

さきがけ

さきがけ、PRIME、
ACT-I

提案書作成ガイドライン

さきがけ

さきがけ採択者・不採択者の過去の提案書を比較して、そのポイントをまとめました。

どう書けば、研究の魅力が審査員に伝わるか？
審査員はどこを見ているのか？

このガイドラインにはそのエッセンスが詰め込まれています。ご一読ください。



提案書のブラッシュアップ

CREST

さきがけ

過去の採択提案書や不採択提案書の事例をもとに、「CREST、さきがけ」に合うテクニカルな書き方をアドバイスします。

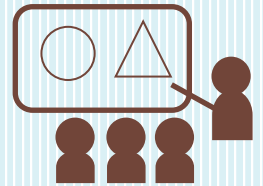


模擬ヒアリングの実施

CREST

さきがけ

ヒアリング審査の予行演習の場を提供いたします。審査員役の先生は、研究経歴豊富な先生方にご協力をお願いする予定です。

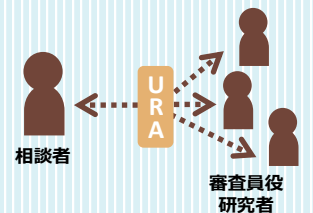


ヒアリング資料の添削

CREST

さきがけ

作成されたヒアリング資料（スライド等）を、URAを通して研究経歴豊富な先生方にチェック（添削・助言等）をしていただきます。



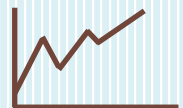
ヒアリング資料作成支援

CREST

さきがけ

ヒアリング資料を作成する上で必要なデータがあればURAにご相談ください。

→先生の出版論文がどれほど引用されたかなどを数値で示すことで、研究の優位性を客観的に示すことができます。



提案書作成支援、ヒアリング支援に関わらず、上記以外でお力になれることがございましたらご協力させていただきます。

まずは下記問合せ先までご連絡ください。

本件問合せ

大学院先導機構 URA推進室 研究コーディネーター(URA)：若松、福田、Sanderson、陳、本田
gaibushikin-shien@jim.kumamoto-u.ac.jp (3148・3303・3307・3302)

URA推進室ホームページ

<https://poie.kumamoto-u.ac.jp/URA-web/index.htm>

熊本大学 URA

